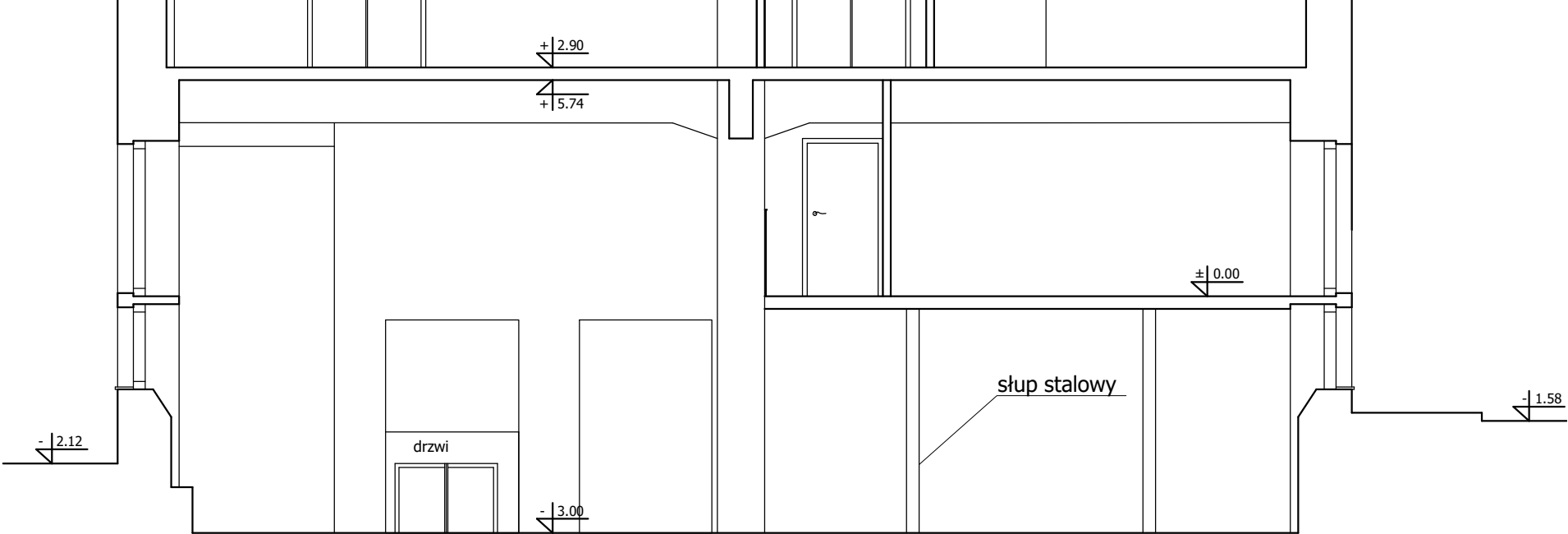
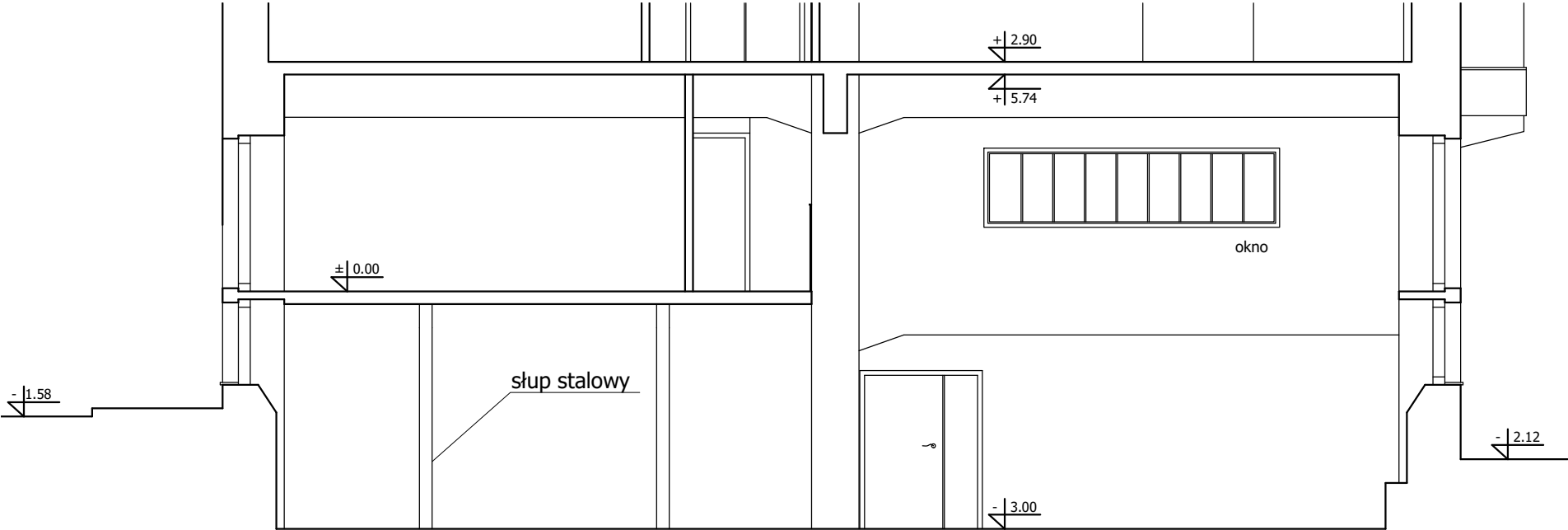


PRZEKRÓJ C-C



PRZEKRÓJ E-E



PRZEKRÓJ D-D

KWADRATURA

biuro@kwadratura.waw.pl
biuro: ul.Krasickiego 45c lok.4, Warszawa 02-611

www.kwadratura.waw.pl
tel. 662 789 709

architektura-projektanci
mgr inż. arch. Agnieszka Bojdecka upr. proj. MA/068/04 w spec. arch.
mgr inż. arch. Paweł Kubacz

inwestor
Politechnika Warszawska
Wydział MEiL ITLiMS
00-665, Warszawa, ul. Nowowiejska 24

tytuł opracowania
Projekt remontu Laboratorium Wytrzymałości w
części budynku Lotniczego, budynku Nowego
Lotniczego MEiL ITLiMS

branża
Architektura

etap
Projekt Wykonawczy

tytuł rys.
Przekroje C, D i E

data	skala	nr. rysunku
22.10.2019	1:50	5