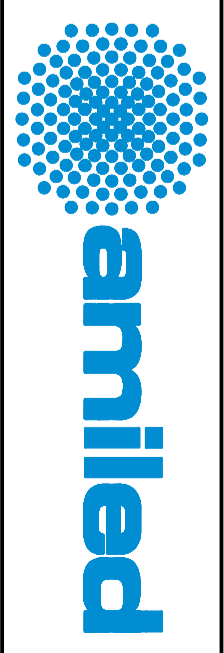
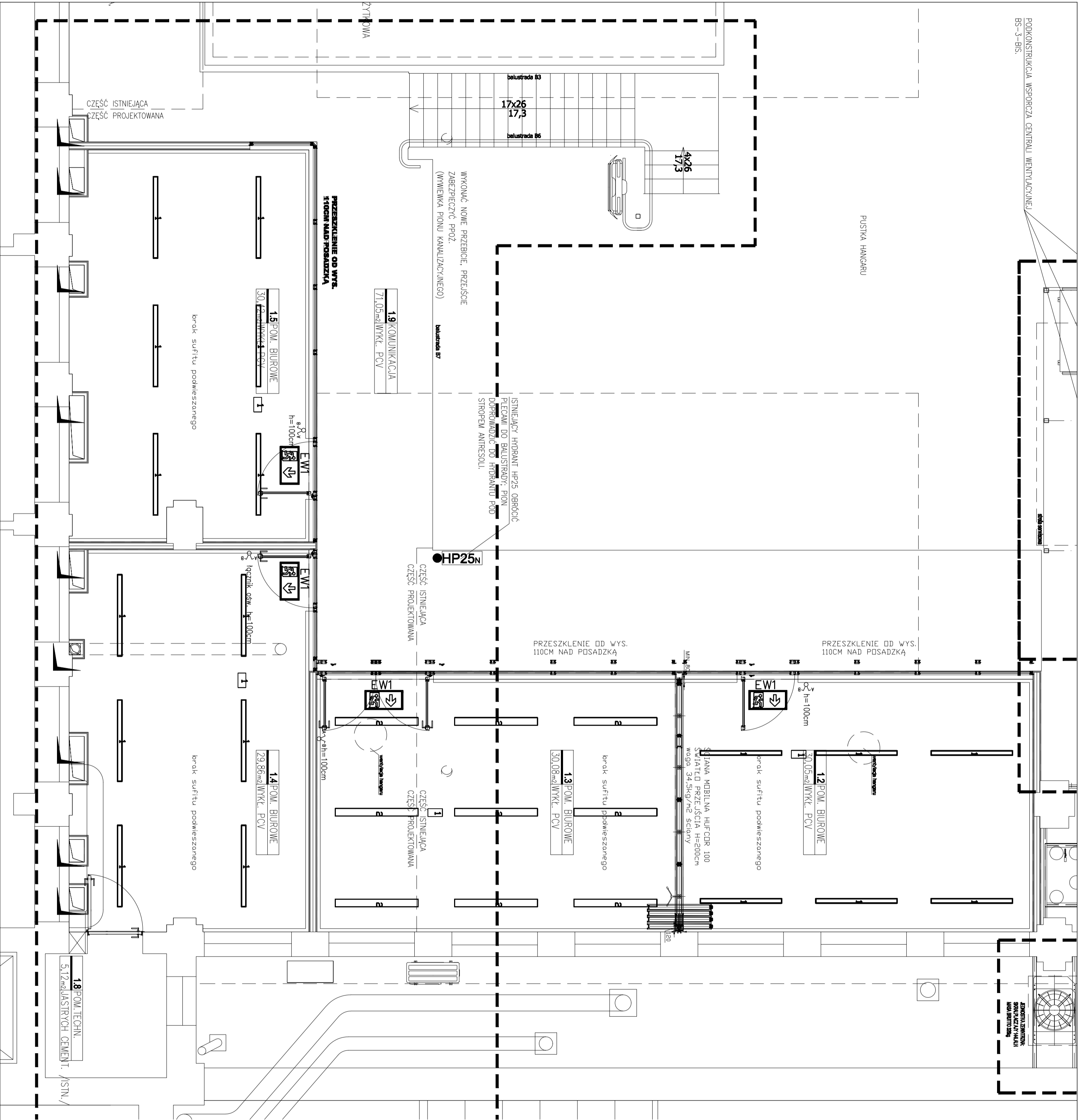


PODKONSTRUKCJA WSPORCZA CENTRALI WENTYLACYJNEJ  
BS-3-BIS



AMILED Sp. z o.o.  
ul. Kasprzowicza 119A/61  
01-949 Warszawa  
tel: +48 22 241 14 79  
fax: +48 22 402 72 63  
kom: +48 605 419 775  
www.amiled.pl

SYMBOL	LOŚC
	18 AMD-HBTV-60V
	9 COSWD 1xAND-150-T8-30V
	4 DNTEC S.M.L.M.AT
	4 DNTEC S.M.L.M.AT

**UWAGA:**  
Roźmieszczenie opraw wykonane przez firmę AMILED

Projekt:  
**PRZEBUDOWA HANGARU W GMACHU NOWYM-LOTNICZYM WYDZIAŁU MEIL. PW POLGALAJĄCA NA BUDOWIE POMIESZCZEŃ LABORATORIUM ZAAWANSOWANYCH TECHNIK KOMPozyTYWNYCH ORAZ CZTERECH LABORATORIÓW NA ANTRESOLI, W ZWIĄZKU Z WYMAGANIAM I OCHRONY PRZECIWPÓŻAROWEJ.**

Projektant Branża Architektoniczna <b>AMIPOLIS PIOTR WILBLIK</b>	
Inwestor 02-525 Warszawa, ul. Św. Andrzeja Boboli 6/8 00-665 Warszawa, ul. Nowowiejska 24 <b>AMIPOLIS PIOTR WILBLIK</b>	
Instytut Techniki Lotniczej i Mechaniki Stosowanej Wydział Mechaniczny, Energetyki i Lotnictwa Polskiej Akademii Nauk 00-665 Warszawa, ul. Nowowiejska 24	
Faza projektu Projekt Budowlany	
Branża Elektryczna	
Tytuł rysunku <b>PLAN ROZMIESZCZENIA OPRAW OŚWIETLENIOWYCH - I PIĘTRO</b>	
Projektant nrz. Andrzej Krawczyk	Podpis SŁ-536/79
SPRZĄDZIC nrz. inż. Gracyna Waleńkowska	Podpis SŁ-138/77
Skala <b>1:50</b>	
Data <b>21.10.2015</b>	
Numer rysunku <b>E-07</b>	