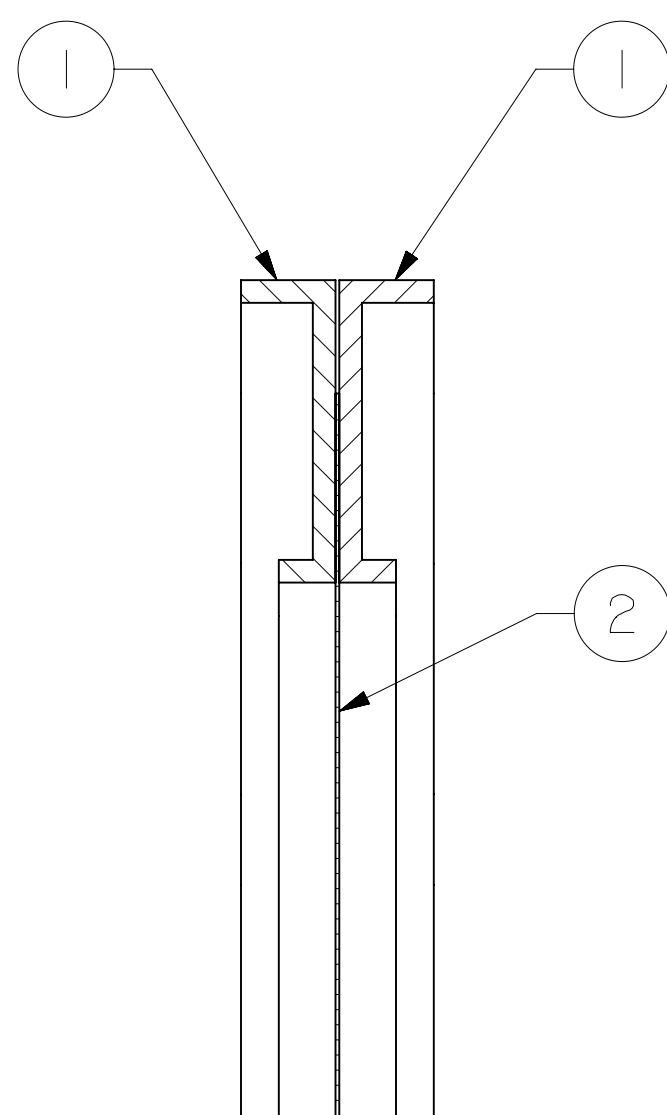
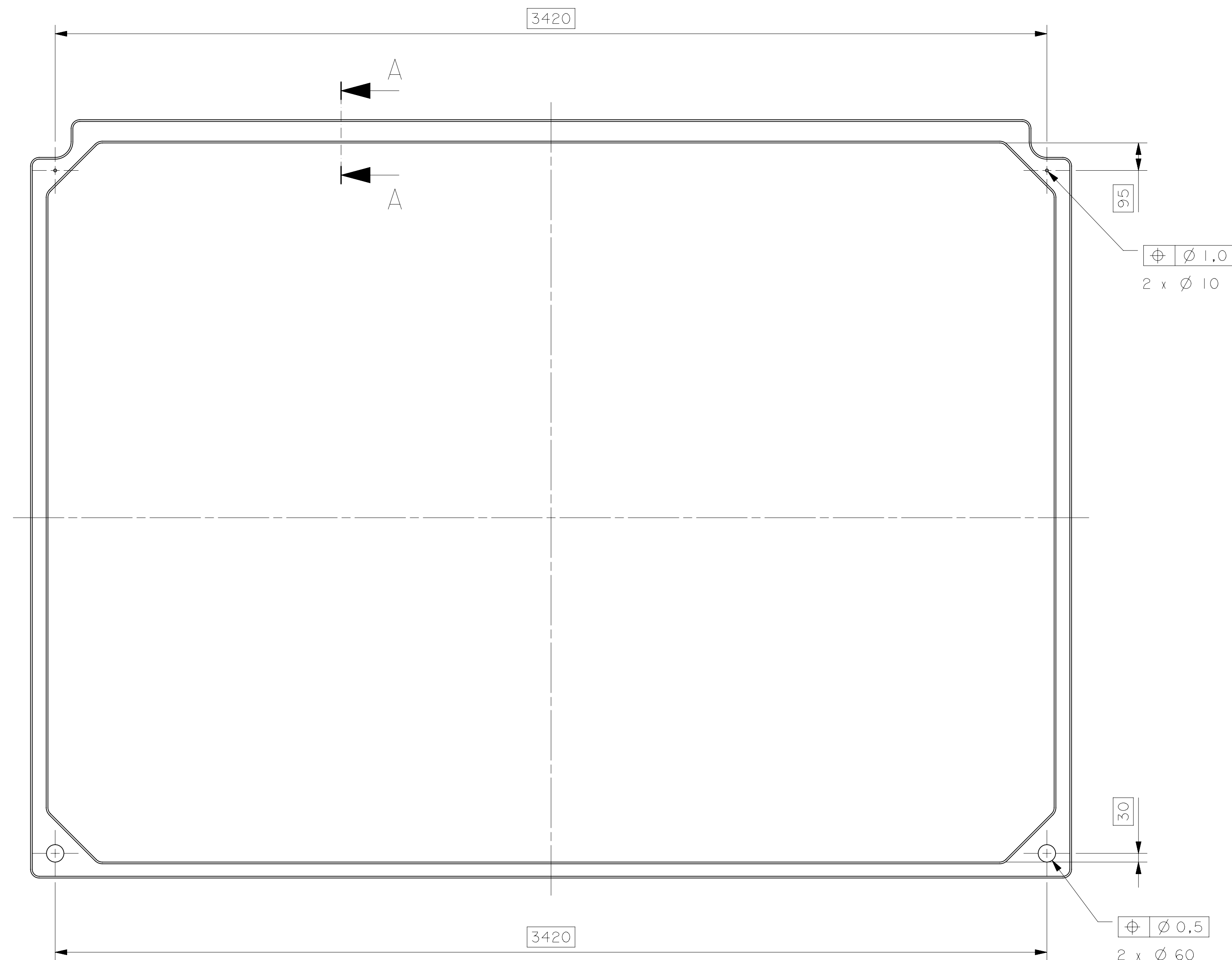


TAAHB-12-025

TABELA ZMIAN				
ZMIANA	OPIS ZMIANY	NR ARKUSZA	DATA	PODPIS
A	WYDANIE PIERWSZE		26.12.2012	JUZ



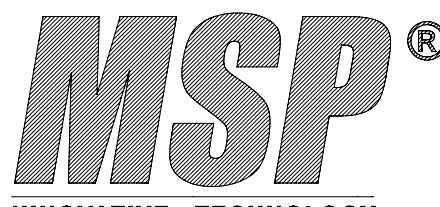
PRZEKROJ A-A
SKALA 1:2

ILOSC:

6 SZT./KPL.

UWAGI:

1. SIATKE KLEIC DO RAMY. SPOSOB KLEJENIA I MATERIAŁ DOBIERZE WYKONAWCA PO KONSULTACJI Z PROJEKTANTEM. ZADBAC, ABY EWENTUALNE WYPLYWKI KLEJU NIE POJAWIŁY SIE PO WEW. STRONIE RAMY.
2. PODCZAS KLEJENIA SIATKE NACIAGNAC. RAME SKRECIC.
3. RODZAJ I TYP SIATKI USTALI ZAMAWIAJACY.
4. OTWORY WIERCIC PO KLEJENIU.

2	SIATKA	1	TAAHB-12-027				
1	RAMA SIATKI	2	TAAHB-12-026	KOMP.WEGLOWY			
NR POZYCJI	NAZWA	ILOSC	NUMER CZESCI	MATERIAL	UWAGI		
JESLI NIE OKRESLONO INACZEJ : WYMIARY W MILIMETRACH OBRABIAĆ WSZYSTKIE POWIERZCHNIE DO UZYSKANIA ✓ TOLERANCJA OGOLNA KATOW ± 2° OSTRE KRAWIEDZIE STEPIC DO 0,1 – 0,5 mm		KRESLIL	MSP JUZ	MATERIAL		CIEZAR *g	
		SPRAWDZIL	MSP PS				
		DATA	07-2012	*	OZNACZENIE		WYMIAR
		ZATWIERDZIL	MSP MS	*	NAZWA RYSUNKU		
mm TOLERANCJA OGOLNA WYMIAROW ±0,6 TOLERANCJA OGOLNA PROMIENI 0,8±0,2 TOLERANCJA OGOLNA SCIEC KRAWIEDZI 1,3 X 45°				SIATKA KPL.			
				NUMER RYSUNKU			
				TAAHB-12-025			
		ARKUSZY	1	ARKUSZ	1	SKALA	1:10