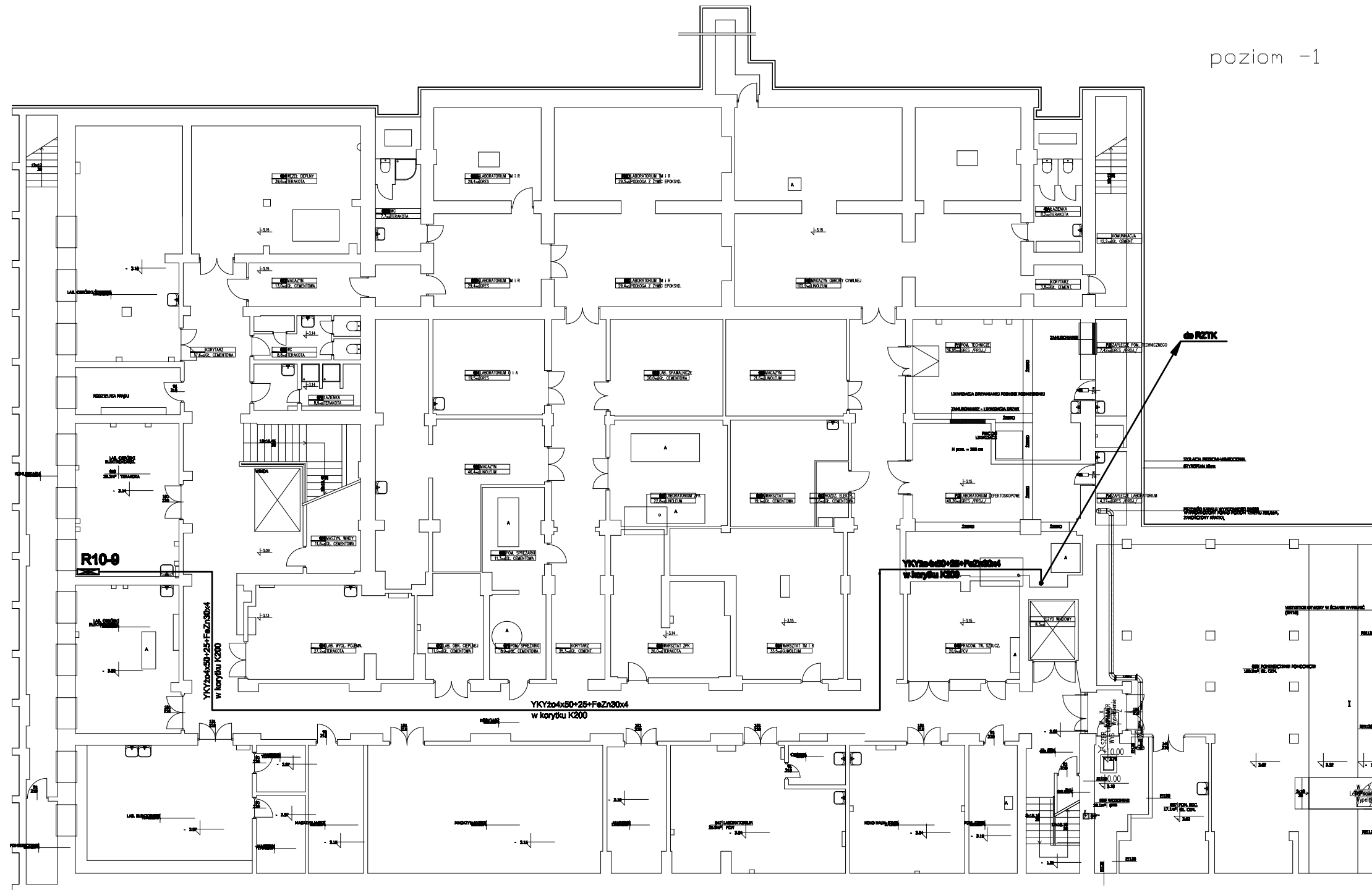


poziom -1



GMACH NOWY LOTNICZY

UWAGA:
 1. Przy istniejącej rozdzielni R10-8 (w pomieszczeniu 058) należy zamieścić rozłącznik bezpiecznikowy NH 00 160/3 zainstalować rozłącznik typu MC2-N w obudowie z tworzywa. Będzie to obwód odpływowy z rozdz. R10-8.
 2. Wyzwalacz wzrostowy włączyć w obwód przeciwpożarowego wyłącznika prądu (PWP) w rozdzielni głównej R10-8 (pom. 81). Połączenie wykonane przewodem p.-poz. typu (NH)CH FE160/E80 3x2,5.

Projekt
PRZEBUDOWA HANGARU W GMACHU NOWYM-LOTNICZYM WYDZIAŁU MEIL PW POLEGAJĄCA NA BUDOWIE POMIĘSZCZEŃ LABORATORIUM ZAAWANSOWANYCH TECHNIK KOMPOZYTOWYCH ORAZ CZTERECH LABORATORIÓW NA ANTRESOLI, W ZWIĄZKU Z WYMAGANIAMI OCHRONY PRZECIWOPOŻAROWEJ.

Investor
INSTYTUT TECHNIKI LOTNICZEJ I MECHANIKI STOSOWANEJ WYDZIAŁ MECHANICZNY, ENERGETYKI I LOTNICTWA POLITECHNIKI WARSZAWSKIEJ
 00-665 Warszawa, ul. Nowowiejska 24

Branża Architektoniczna
AVIOPOLIS PIOTR WILBIK
 02-525 Warszawa, ul. Św. Andrzeja Boboli 6/8

Faza projektu
PROJEKT_BUDOWLANY

Branża
ELEKTRYCZNA

Tytuł rysunku
PLAN WLZ - PIWNICE

PROJEKTOWAŁ	Nr upr.	Podpis
inż. Andrzej Krawczyk	St-536/79 Uprawnienia budowlane projektanta w spec. działości Instalacyjno-inżynierskiej w zakresie instalacji elektrycznych	
SPRAWDZIŁ	Nr upr.	Podpis
mgr inż. Grażyna Walentowska	St-138/77 Uprawnienia budowlane projektanta w spec. działości Instalacyjno-inżynierskiej w zakresie instalacji elektrycznych	
Skala 1:200	Data 21.10.2015	Numer rysunku E-03