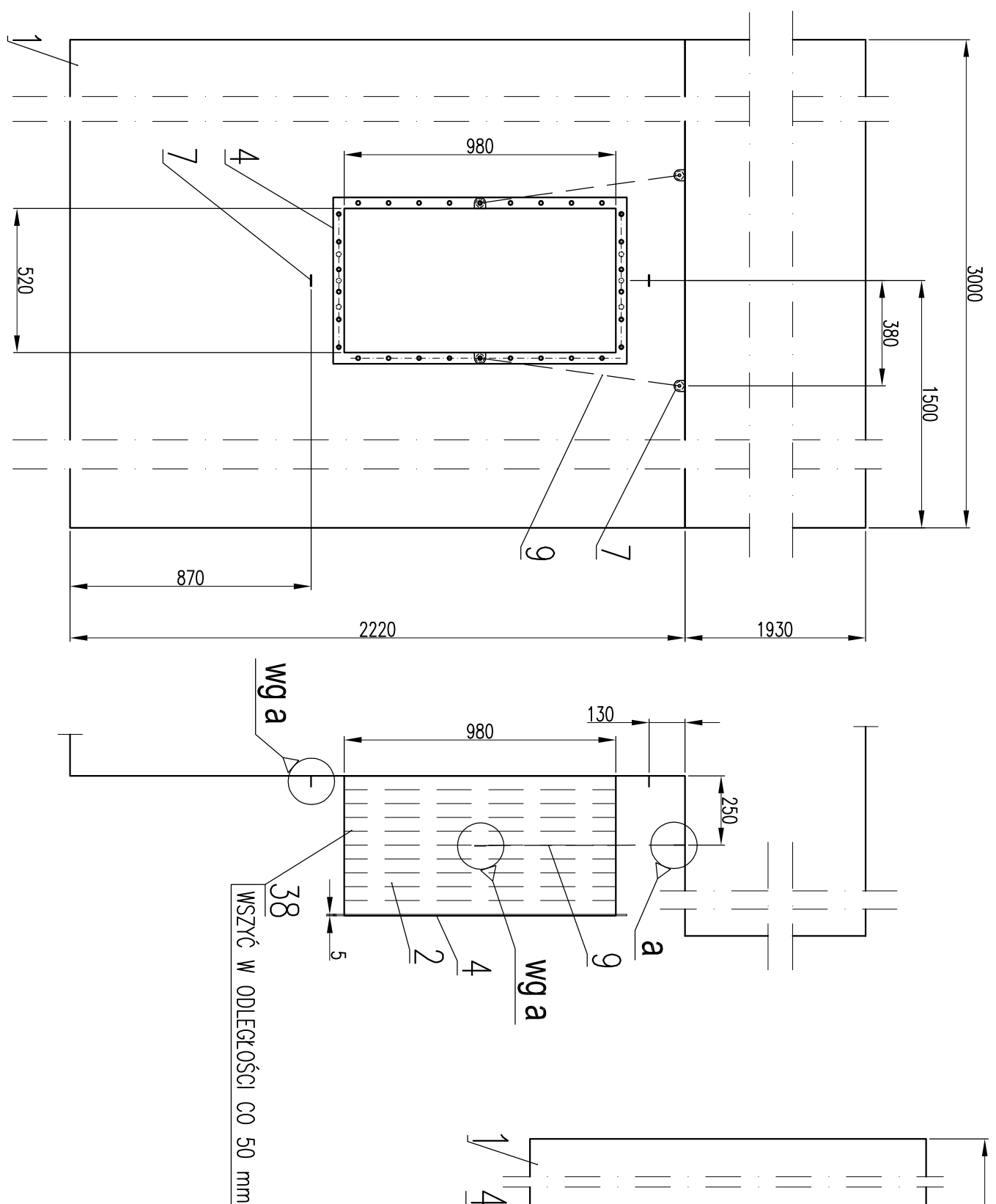
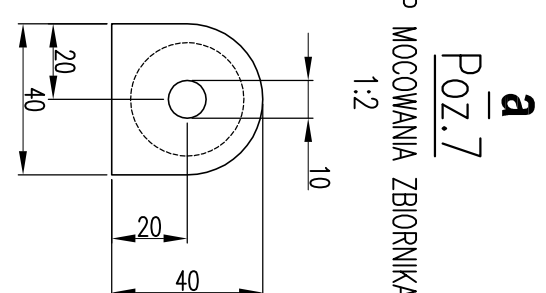
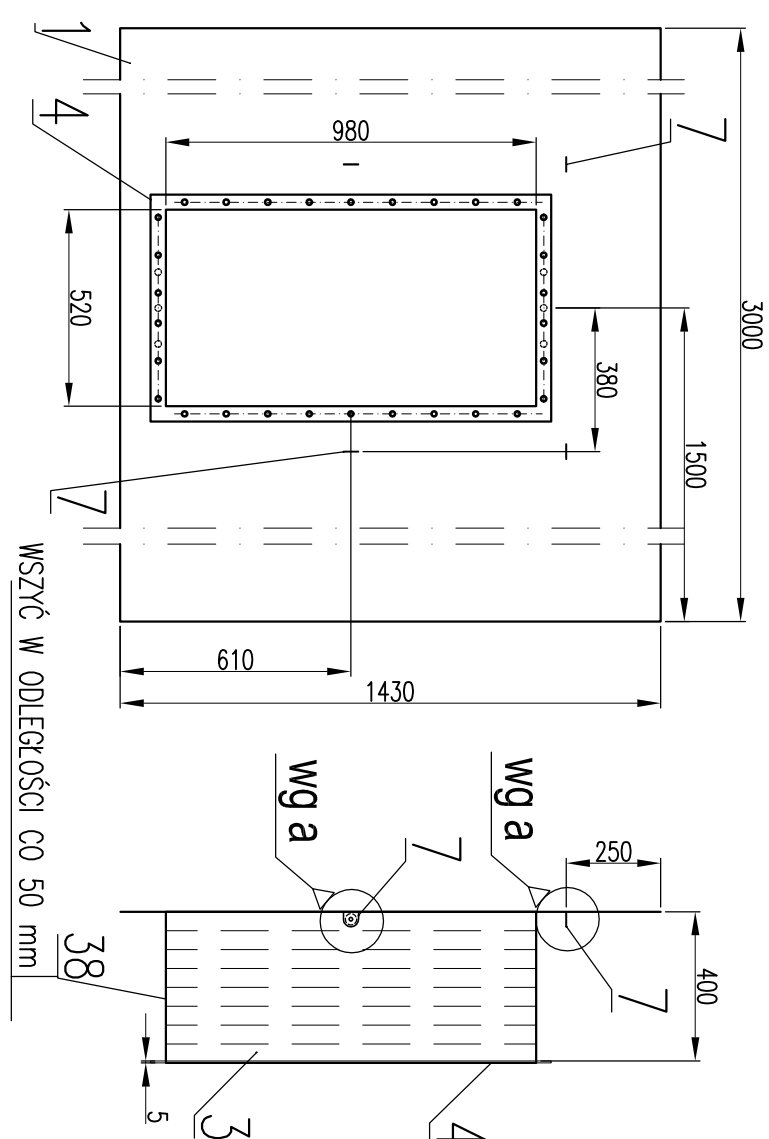


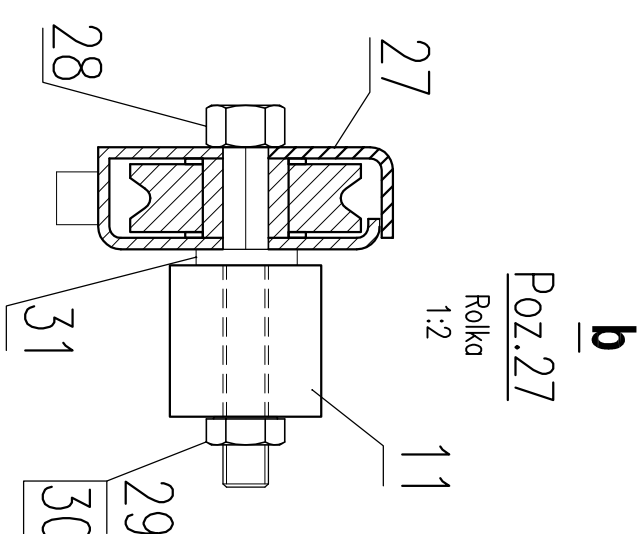
W1 - KONFIGURACJA SPRĘŻARKOWA



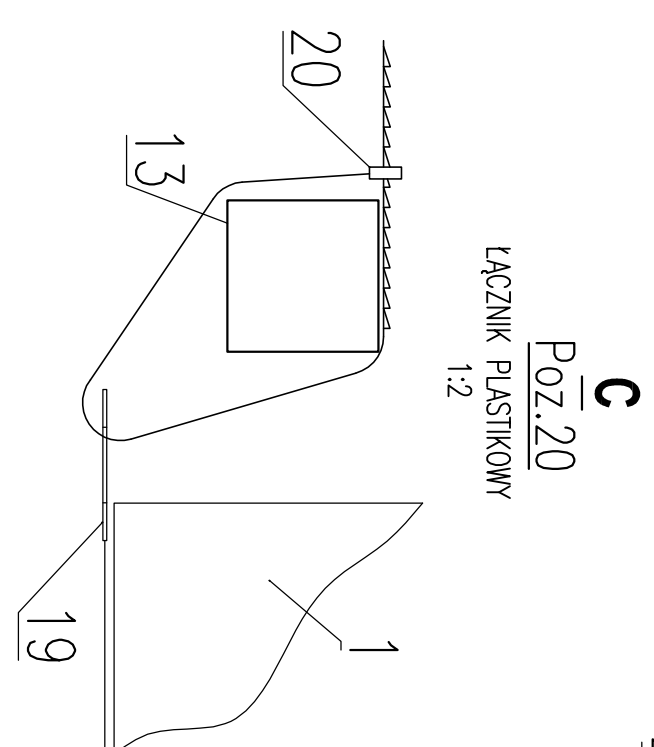
W2 – KONFIGURACJA TURBINOWA



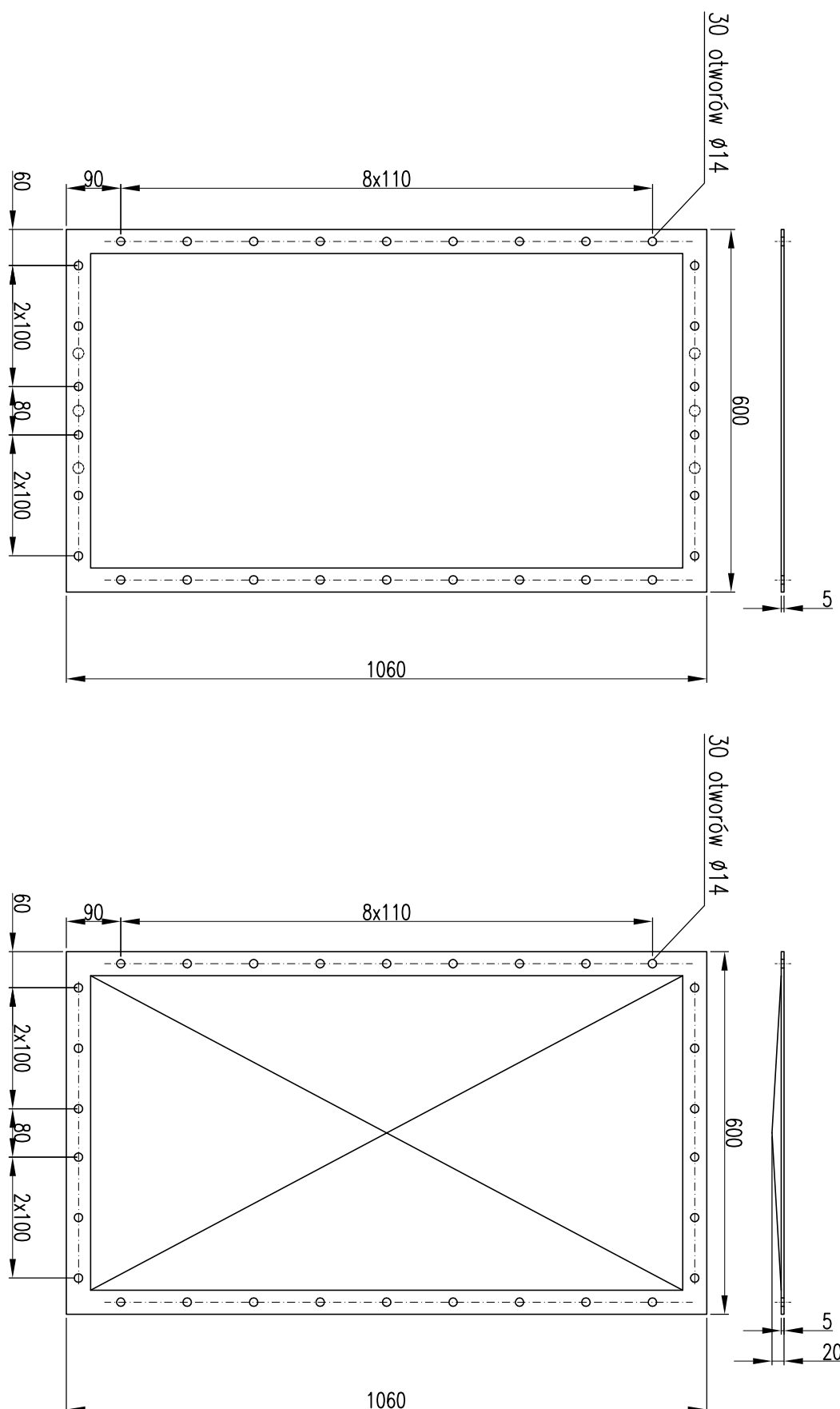
a
Poz. 7
ZACZEPIECIE MOCOWANIA ZBIORNIKA
1:2



b
Poz.27
Rolka
1:2

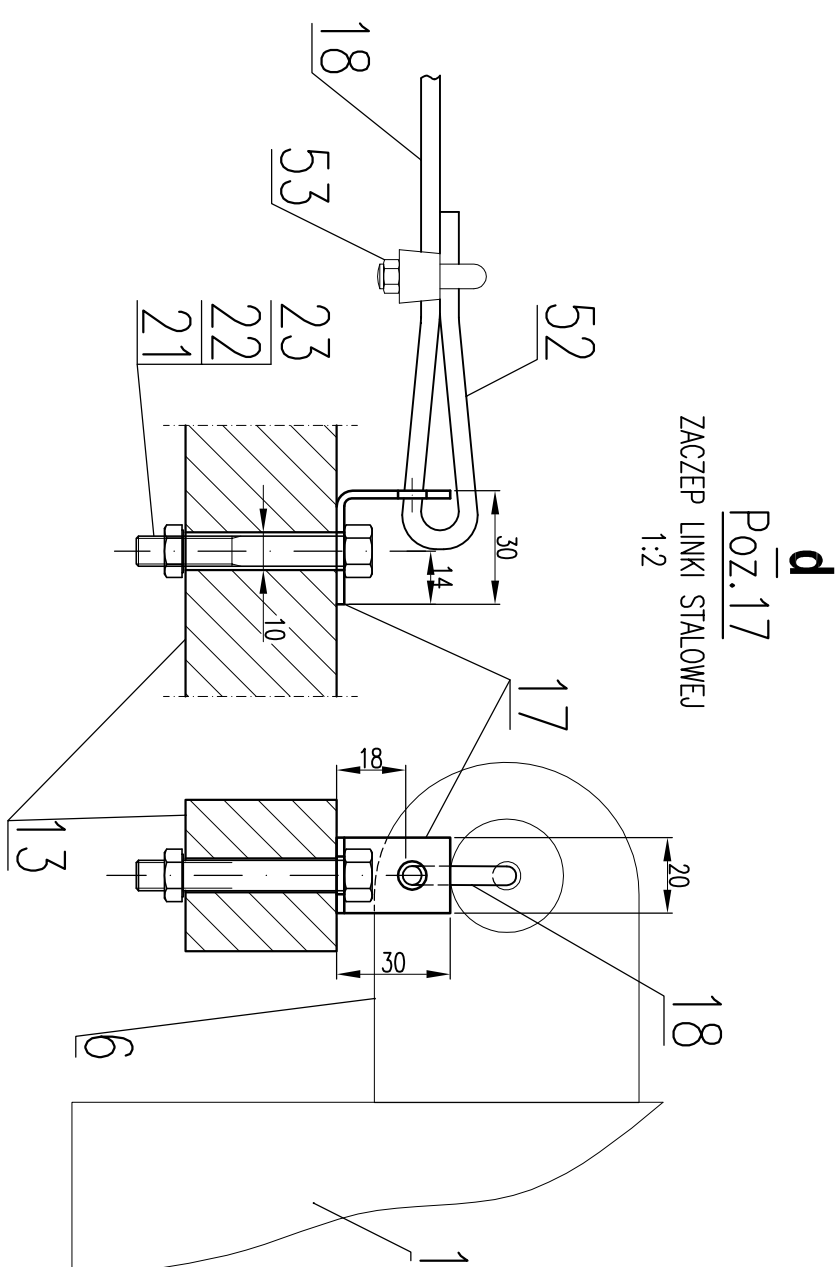


C
Poz.20
ŁĄCZNIK PLASTIKOWY

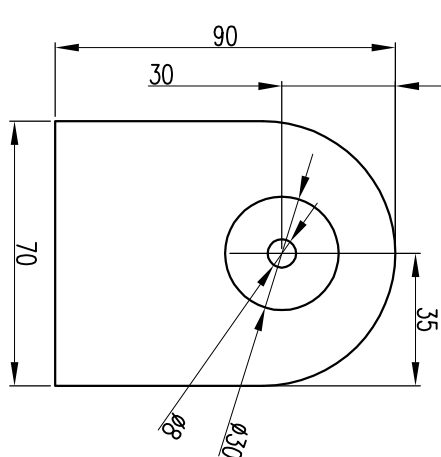


Poz.4
KOLNIERZ ŁĄCZNIKA ZBIORNIKA ELASTYCZNEGO
1:10

Poz.5
POKRYWA ŁĄCZNIKA ZBIORNIKA ELASTYCZNEGO
1:10



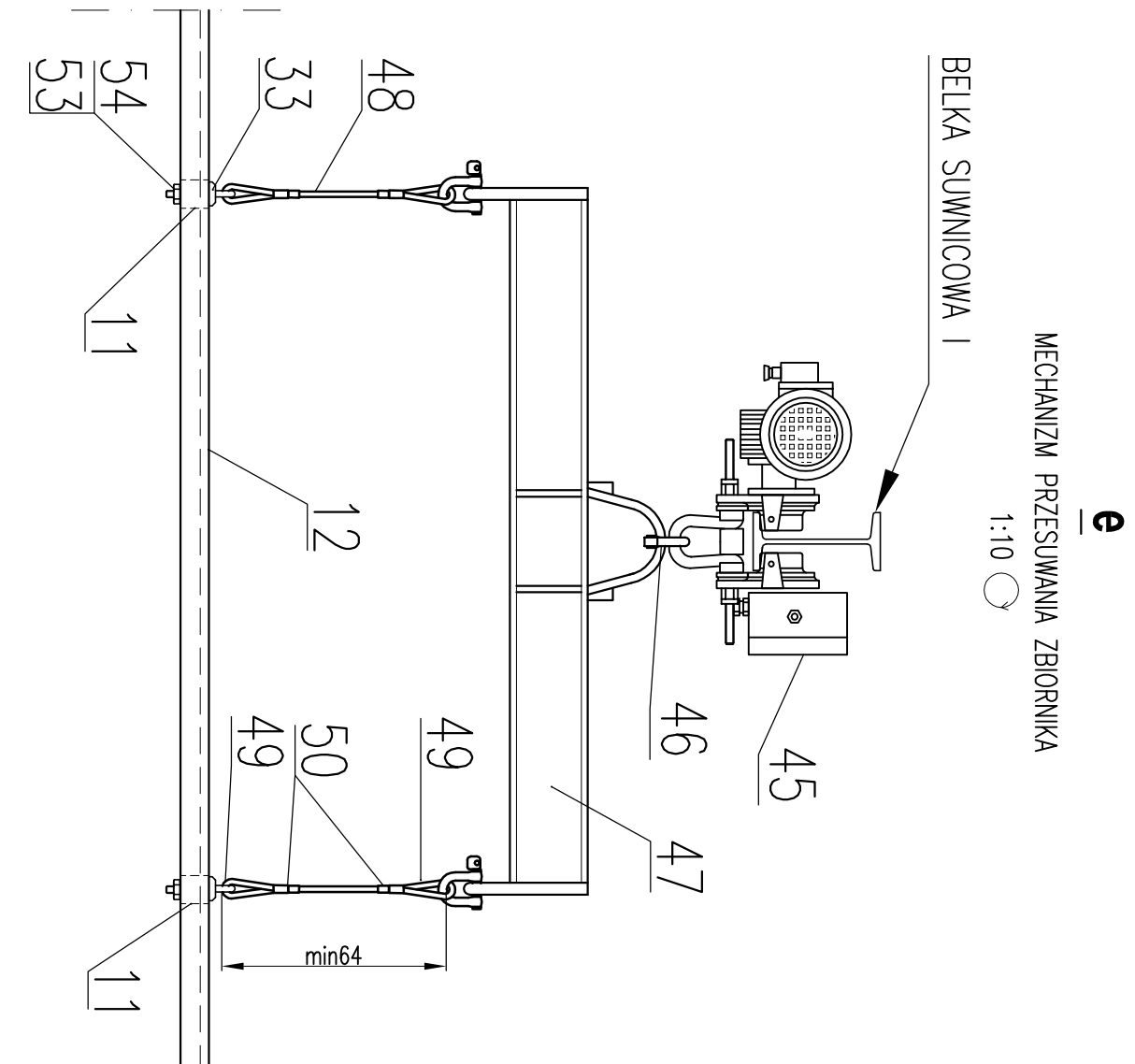
d
POZ.17
ZACZEP LINKI STALOWE
1:2



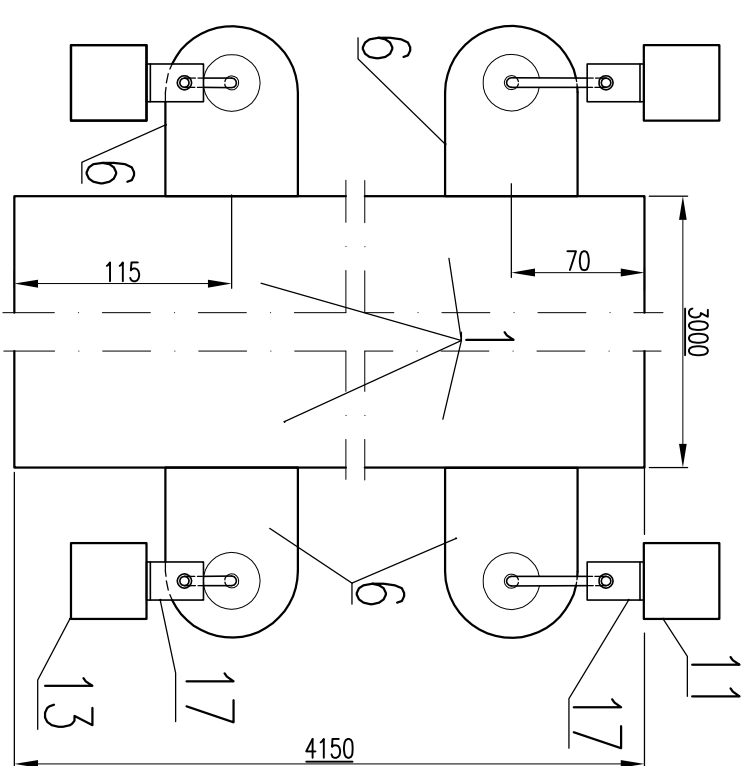
Poz.6
1:2



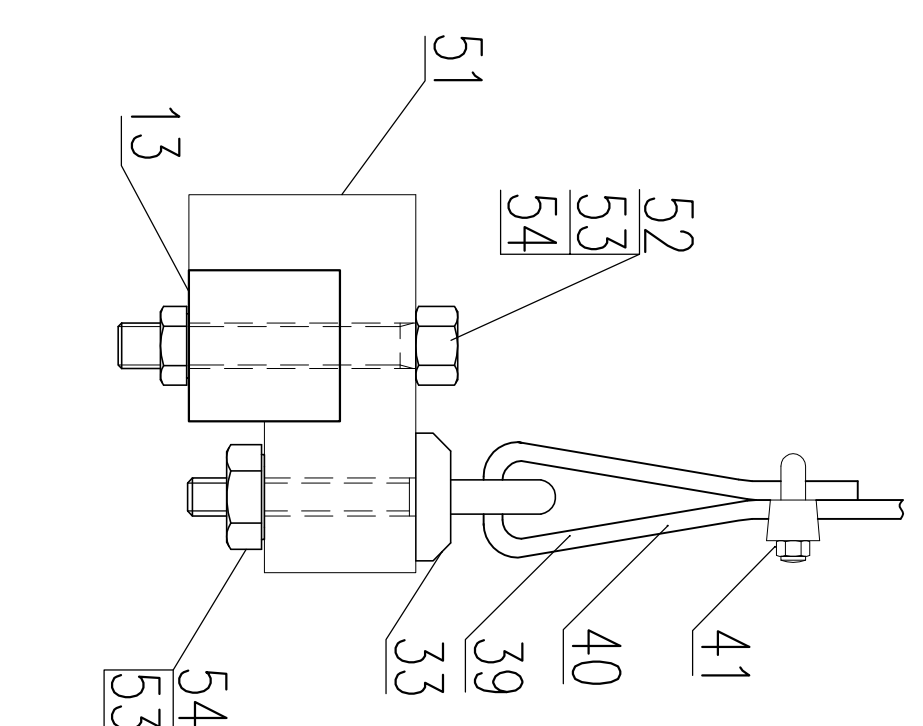
9
Poz.33
UCHO LINKI STALOWEJ D
PODCIĄGANIA WCIĄGARKĄ
1:2



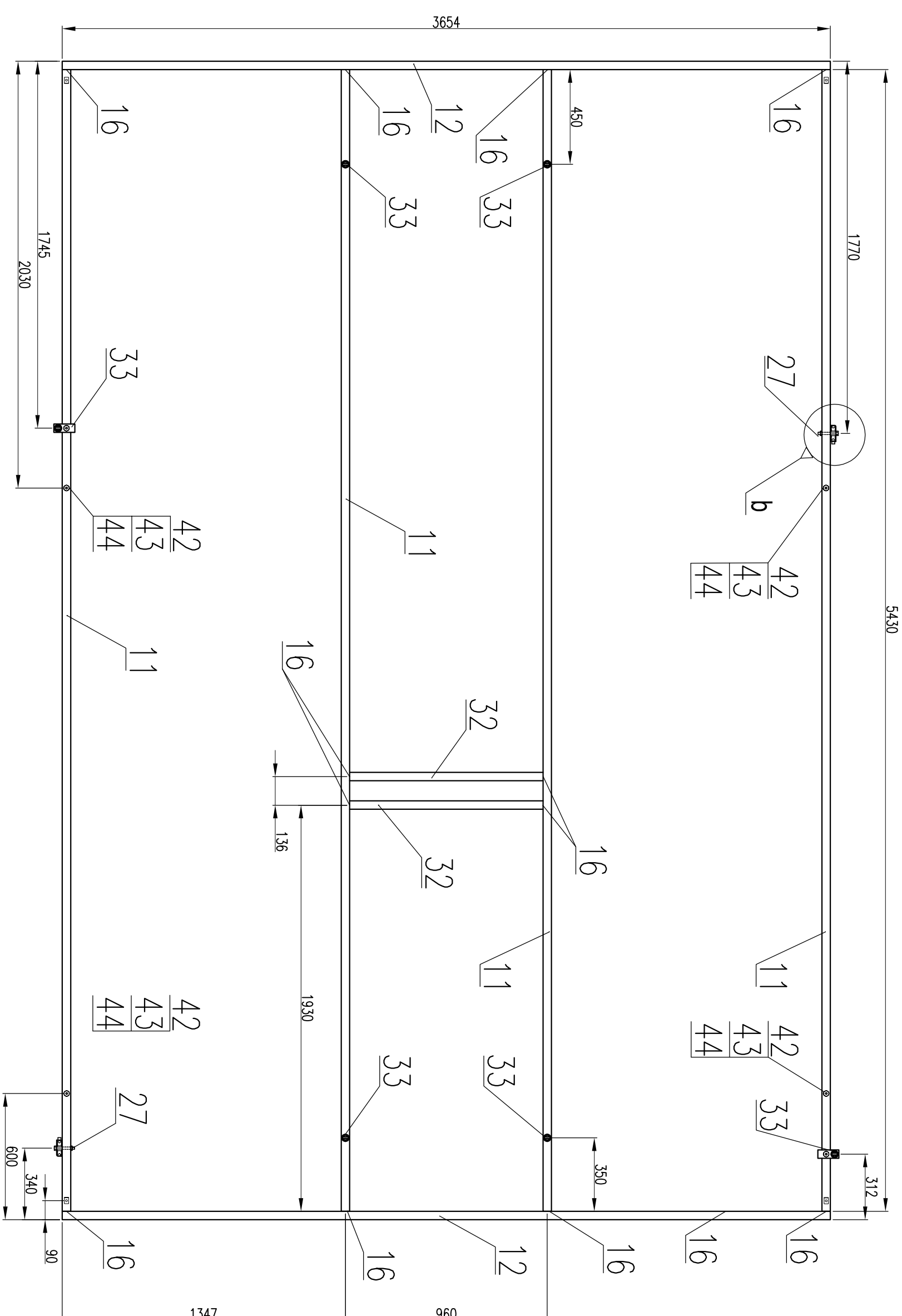
e
MECHANIZM PRZESUWANIA ZBIORNIKA
1:10 



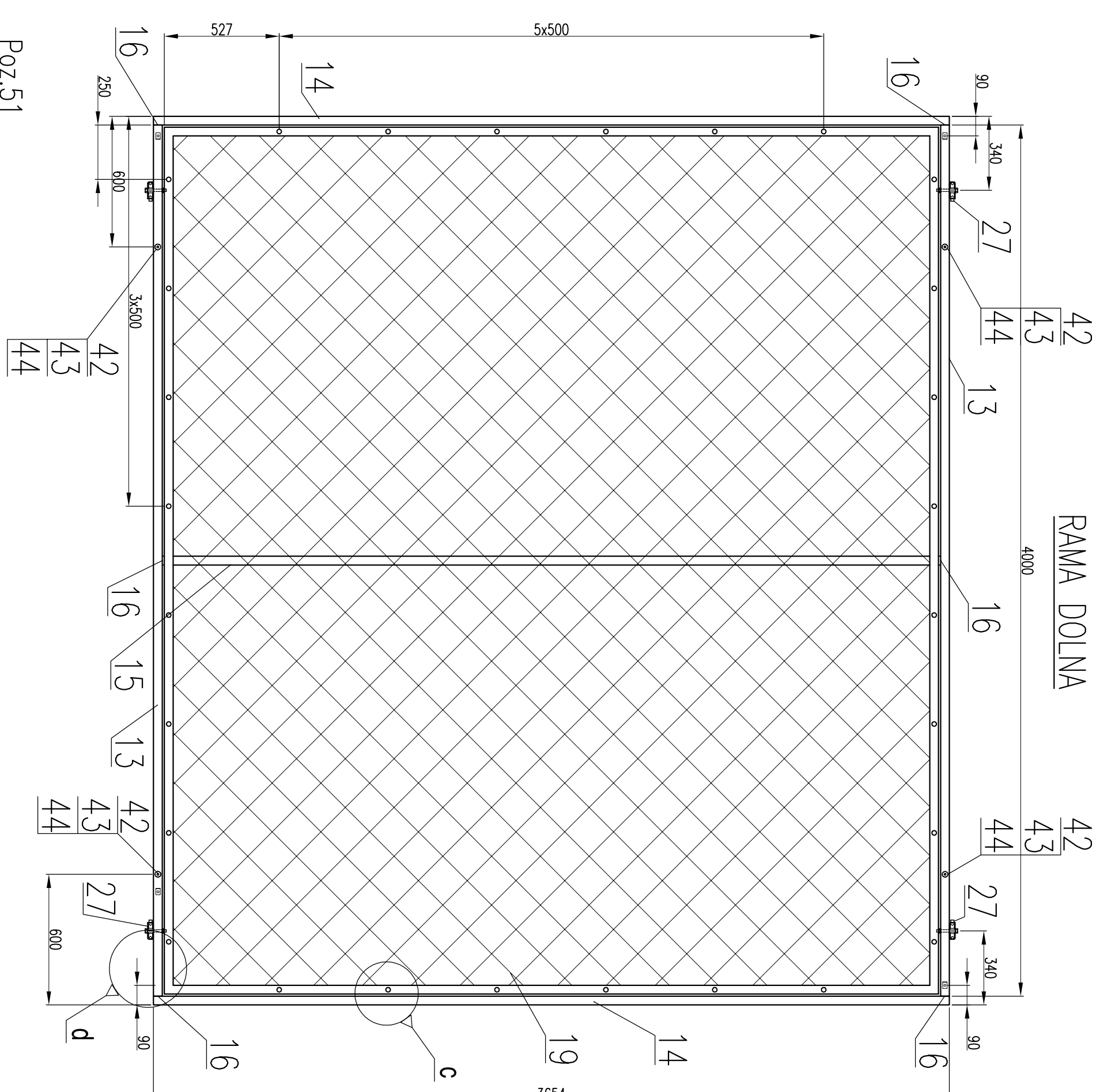
f
UCHA ZBIORNIKA ELASTYCZNEGO – MOCOWANIE
1:4



Poz.51
MOCOWANIE ŚRUBY TRANSPORTOWEJ
DO PODCIĄGANIA WCIĄGARKĄ



RAMA PODWIESZANA POD SUFITEM



RAMA DOLNA