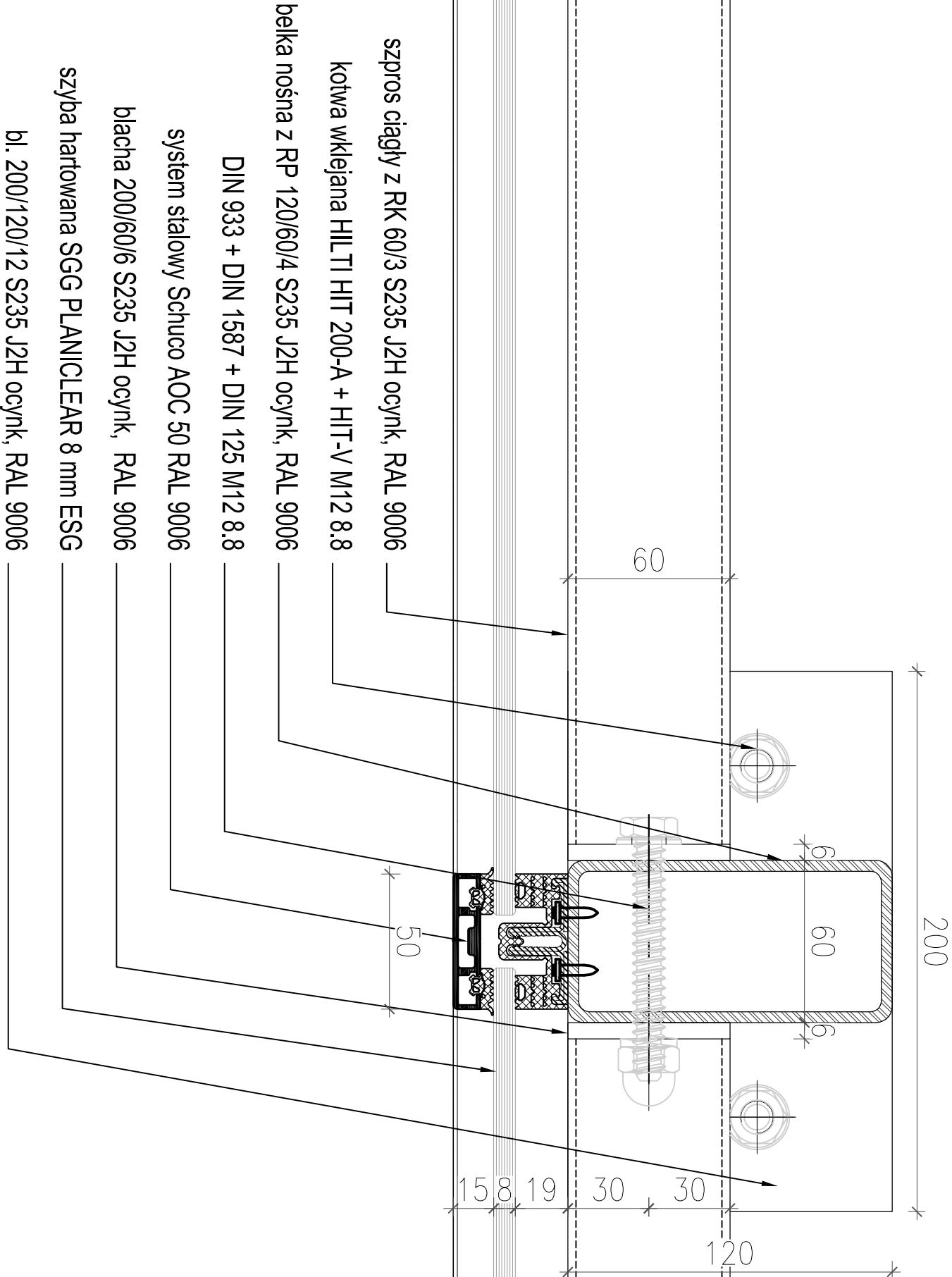


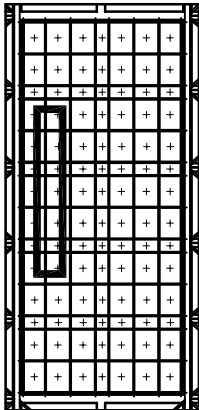
- UWAGA:
- pod każdym dociskiem dodatkowe uszczelnienie w postaci ciągłej taśmy EPDM gr. 0.75 mm
  - wszystkie styki elementów aluminiowych ze stalowymi rozdzielić za pomocą przekładki z folii PE gr. min. 0.2 mm
  - ilość i rozstaw podpo stalowych dobrać na podstawie obliczeń statycznych
  - rodzaje i ilości śrub oraz rozstawy dobrać na podstawie obliczeń statycznych



UWAGA

Nie należy odmierzac wymiarów z rysunku, ani używać go jako szablonu. Przed przystąpieniem do prac budowlanych wszystkie wymiary należy sprawdzić w naturze. W przypadku stwierdzenia niezgodności należy zwrócić się do projektanta.

W przypadku rozbieżności wymiarowych pomiędzy rysunkami detali i całości projektowanego elementu podstawą wymiarowania są rysunki detali.



Projekt  
PRZEBUDOWA CZĘŚCI HANGARU W  
GMACHU NOWYM LOTNICZYM WYDZIAŁU  
MEIL PW POLEGAJĄCEJ NA BUDOWIE  
POMIESZCZEN LABORATORIUM  
ZAAWANSOWANYCH TECHNIK  
KOMPOZYTOWYCH, ORAZ CZTERECH  
LABORATORIÓW NA ANTRESOLI W  
ZWIĄZKU Z WYMAGANIAM I OCHRONY  
PRZECIW POŻAROWEJ.

Inwestor  
INSTYTUT TECHNIKI LOTNICZEJ I MECHANIKI STOSOWANEJ  
WYDZIAŁ MECHANICZNY, ENERGETYKI I LOTNICTWA  
POLTETECHNIKI WARSZAWSKIEJ  
00-665 Warszawa, ul. Nowowiejska 24

Projekt świetlika  
PLADA Ltd.  
International House,  
24 Holborn Viaduct  
EC1A 2BN London, UK  
NIP: 526315462

PROJEKTOWAŁ	Nr upr.	Podpis
arch. Rafał Gorzelek		
PROJEKTOWAŁ	Nr upr.	Podpis
mgr inż. arch. Jacek Janowski	St/398/84	
SPRAWDZIŁ	Nr upr.	Podpis
mgr inż. arch. Piotr Wlbiak	MA/047/13	

Zadanie
Faza projektu PROJEKT WYKONAWCZY
Brzoza ARCHITEKTURA
Tytuł rysunku świetlik dolny
świełlik dolny mocowanie szprosów do belki nośnej

Numer rysunku			
PROJEKT	EMR/bud	BRANŻ	NR RYS
MEL 10 - PW - A-D12			
Nr rewizji	Opis rewizji		REW
-	-		
Skala	Data	Rysował	Str
1:2	14.04.2016	R.G.	-