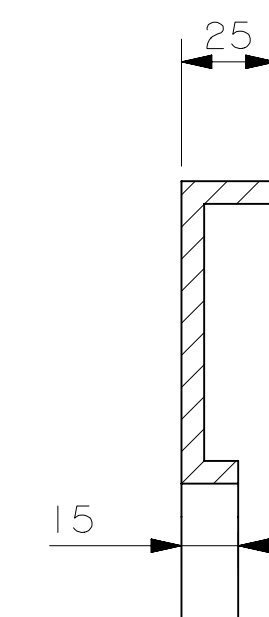
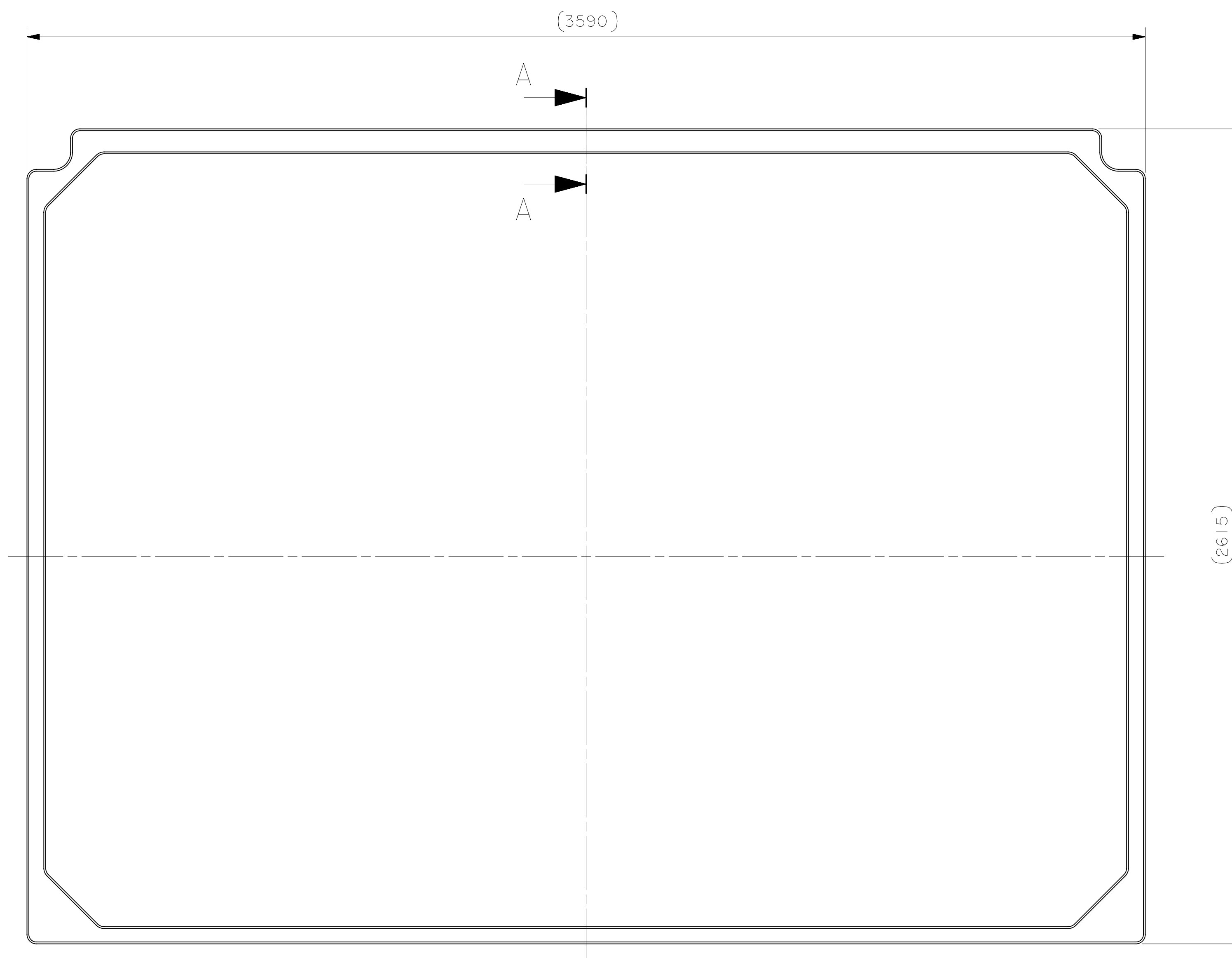


T A A H B - 1 2 - 0 2 6

| TABELA ZMIAN | | | | |
|--------------|------------------|------------|------------|--------|
| ZMIANA | OPIS ZMIANY | NR ARKUSZA | DATA | PODPIS |
| A | WYDANIE PIERWSZE | | 26.12.2012 | JUZ |
| B | PRZEPROJEKTOWANO | | 12.11.2012 | JUZ |




PRZEKROJ A-A
SKALA 1:2

| LP. | NR WARSTWY | MATERIAL | WYMIAR NETTO | KIERUNEK | ILOSC | UWAGI |
|-----|------------|-------------------------|--------------|-------------------|-------|-------------------------------|
| 1 | 01 | TKANINA WEGLOWA 200 2/2 | 130 × 12500 | => (0°) / X (45°) | 18 | UKLADAC KIERUNKI NAPRZEMIENNI |

SZTUK 12

UWAGI:

1. SPOSÓB WYKONANIA DO DECYZJI WYKONAWCY PO UPRZEDNIEJ KONSULTACJI Z PROJEKTANTEM
2. WYKONAC WG FOREMNIKA

| | | | | | | |
|--|---|-------------|------------|---------------|---------------|-------------------|
| JEŚLI NIE OKREŚLONO INACZEJ : WYMIARY W MILIMETRACH OBRABIAĆ WSZYSTKIE POWIERZCHNIE DO UZYSKANIA ✓ TOLERANCJA OGÓLNA KĄTOW ± 2° OSTRE KRAWĘDZIE STEPIC DO 0,1 – 0,5 mm | KRESLIŁ | MSP | JUZ | MATERIAL | | CIEŻAR 12,3 kg |
| | SPRAWDZIŁ | MSP | PS | OZNACZENIE | WYMIAR | |
| | | DATA | 26-07-2012 | | * | * |
| | | ZATWIERDZIŁ | MSP | MS | NAZWA RYSUNKU | |
| |  | | | RAMA SIATKI | | |
| | | | | NUMER RYSUNKU | | |
| | | | | TAAHB-12-026 | | |
| TOLERANCJA OGÓLNA WYMIAROW ±0,6 TOLERANCJA OGÓLNA PROMIENI 0,8±0,2 TOLERANCJA OGÓLNA ŚCIEK KRAWĘDZI 1,3 x 45° | | | | ARKUSZY 1 | ARKUSZ 1 | SKALA 1:10 |