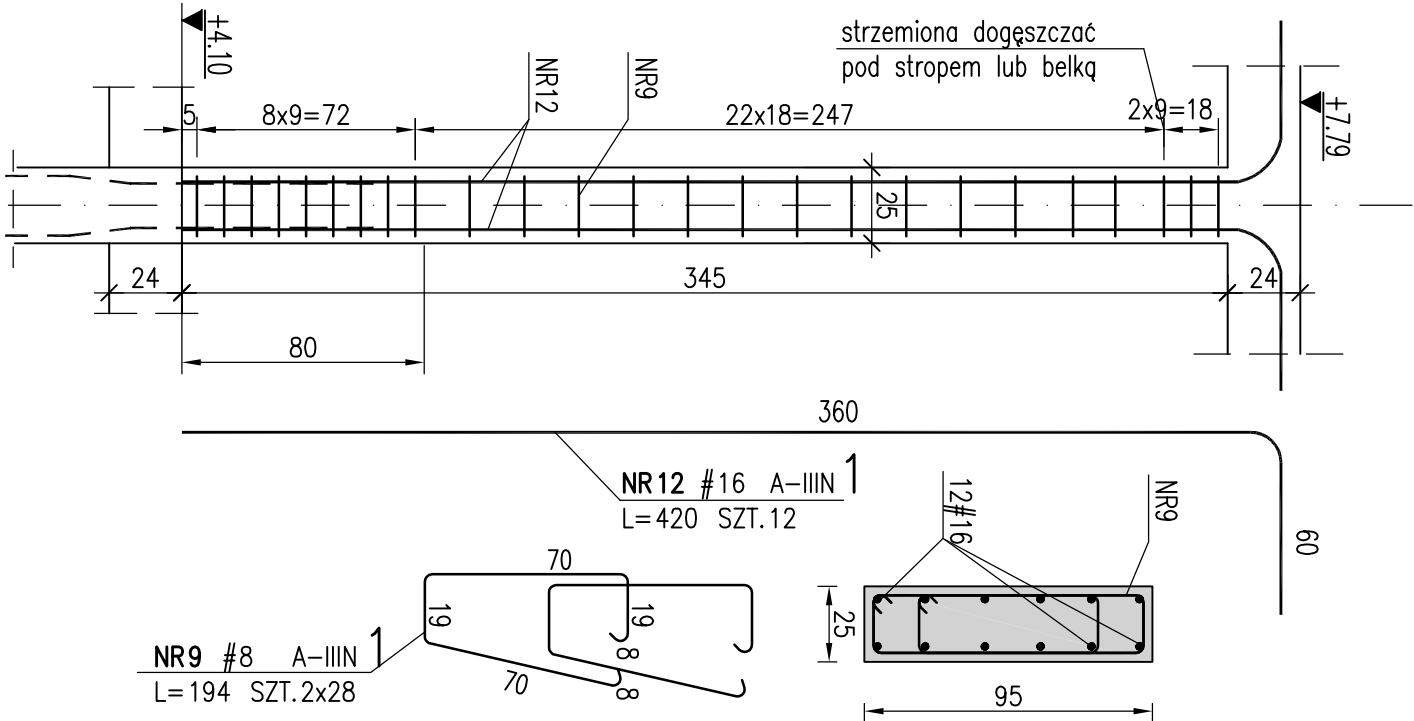


S6 słup 25x105cm
szt.1



ZESTAWIENIE STALI

POZ.	NR PRĘTA	RODZAJ STALI	DŁUGOŚĆ [cm]	LICZBA SZTUK	DŁUGOŚĆ ŁĄCZNA [m]				UWAGI
					A-IIIIN				
					ø8	ø12	ø16		
1	1a	ø12 A-IIIIN	150	44		66			
	1	ø16 A-IIIIN	150	72			108		
	2	ø16 A-IIIIN	565	20			113		
	3	ø8 A-IIIIN	94	640	601.6				
	4	ø16 A-IIIIN	600	36			216		
	5	ø16 A-IIIIN	600	8			48		
	6	ø8 A-IIIIN	118	500	590				
	7	ø12 A-IIIIN	600	8		48			
	8	ø12 A-IIIIN	600	24		144			
	9	ø8 A-IIIIN	194	196	380.24				
	10	ø12 A-IIIIN	457	44		201.08			
	11	ø16 A-IIIIN	457	20			91.4		
DŁUGOŚĆ RAZEM [m]									
MASA JEDNOSTKOWA [kg/m]									
MASA [kg]									
MASA OGÓŁEM [kg]									
WYKONAĆ: x 1									

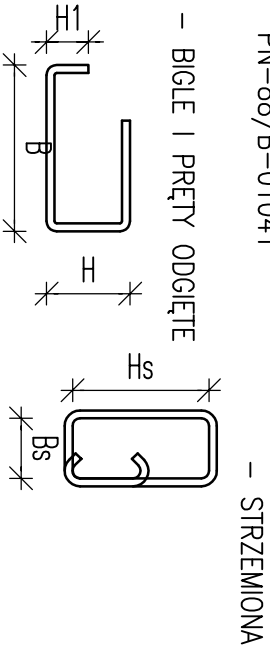
UWAGI:

- Otulina w słupach min.2cm od strzemięcia.
- Instalację odgromową montować w/g projektów branżowych.
- Lokalizacja ścian i słupów wg odpowiednich planów szalunkowych i rys arch.
- Rozpatrywać łącznie z rys. architektonicznymi oraz instalacyjnymi.
- Wszelkie wątpliwości należy wyjaśnić z nadzorem autorskim.
- Wszystkie wymiary w [cm]
- Opisy sq integrują częścią projektu.

SPOSÓBY WYMIAROWANIA PRĘTÓW

Szczegółowe wym. prętów odgiętych oraz strzemiön wykonywać zgodnie z:

PN-88/B-01041



Beton: C25/30 XC1
Stal: A-IIIIN (RB500W)

INWESTOR	Politechnika Warszawska Plac Politechniki 1 00-611 Warszawa
PROJEKT	Budynek biurowy z częścią magazynową wraz z zagospodarowaniem terenu na dz nr ew. 203/35 w Sierakowie.
ADRES INWESTYCJI	Sierakowo, dz. nr ew. 203/35
FAZA	PROJEKT WYKONAWCZY
GENERALNY PROJEKTANT ARCHITEKTURA I KOORDYNACJA	BAZA architektki ul. SMULIKOWSKIEGO 2/7 00-389 WARSZAWA tel. 22 826 88 11 baze@bazaarchitektki.pl
PROJEKTANT	mgr inż. Krzysztof Faliński upr.MAZ/0240/PWOK/07
BRANŻA	KONSTRUKCJA
RYSUNEK	SŁUPY PIĘTRA CZ.2
SKALA	1:25
NR RYSUNKU	KO.15
DATA	31.07.2019
NR RYWIZJI	R0