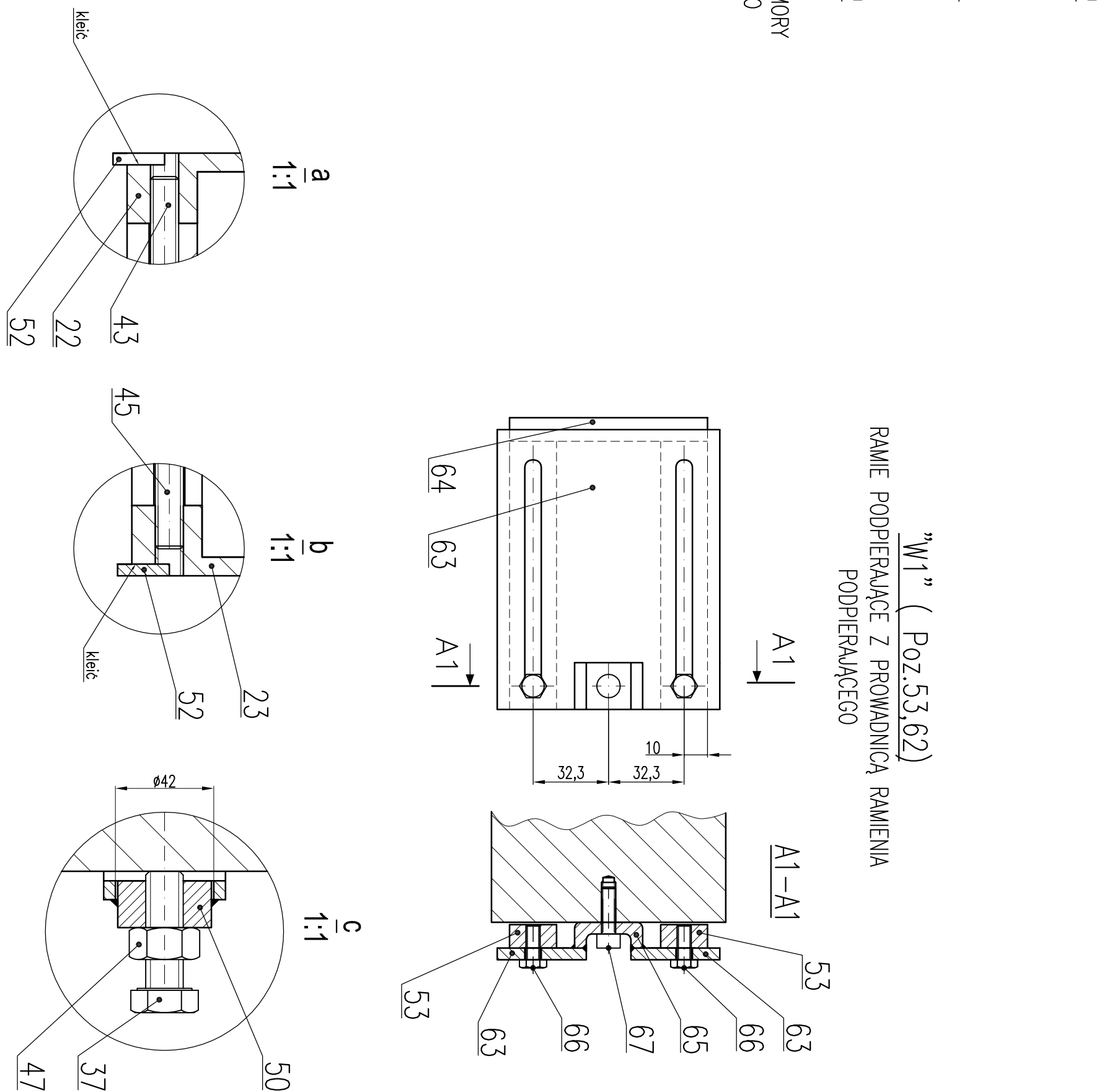
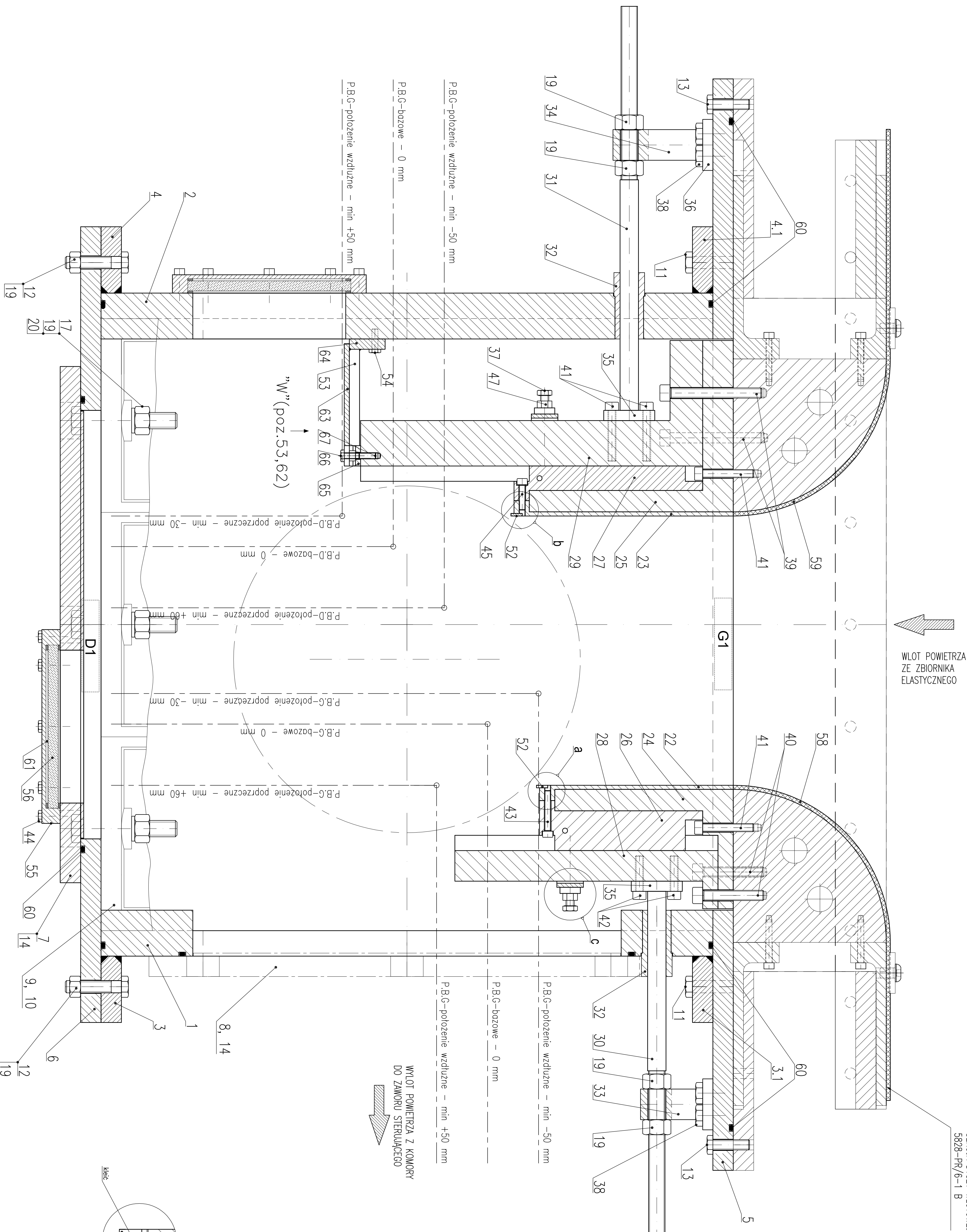


USTAWIENIE PŁYT BRZEGOWYCH GÓRNEJ I DOLNEJ W POŁOŻENIU DO MONTAŻU OKNA WIZUALIZACJI PRZEPŁYWU



- [illegible]

TABELA ZMIAN			
Symbol zm.	Wyszczególnienie	Data zmiany	Nazwisko
A	Aktualizacja rysunku	2012.10.04	P. Nowosiński
B	Aktualizacja rysunku	2012.10.28	P. Nowosiński

UWAGI:

- [illegible]

67	SPOLNA 1. LESTNA VILKOVANA Z OVANČEROM SPECIOZAPRANIMA	ME-8-8 L=20	stiel oc	DN 912	szkl. 1	0,0066	0,0065	
66	SPOLNA 1. LESTNA SPECIOZAPRANA	ME-8-8 L=16	stiel oc ISO 7017	szkl. 2	0,0055	0,0014		
65	POVRHNA PAVRHA POVRHNAČER ČESK. 2	29x20x11 SZ35	szkl SZ35	szkl. 1	0,023	0,032		
64	PAHE POVRHNAČER ČESK. 2	59x25x10 SZ35	stiel SZ35	szkl. 1	0,13	0,13		
63	PROVODNICA PAVRHA POVRHNAČER ČESK. 1	120x55x16 SZ35	stiel SZ35	szkl. 1	0,72	0,72		
62	USZČERKA GRING	ø 1,8	kolodno producent G&G	szkl. 8	0,005	0,05		
61	USZČERKA PLOCHA	gr.3	gumo	szkl. 4	0,009	0,038		
60	USZČERKA GRING	ø 5	gumo	nb 10	0,048	0,50		
59	PAHA GRINGA Z PŘEZDUBOU DOLNA	4x100 L=110	gumo	szkl. 1	0,282	0,282		
58	PAHA Z PŘEZDUBOU GRINGA	4x100 L=100	gumo	szkl. 1	0,225	0,225		
57								
56	SEKLO VEŽENKA	gr.10	szklo B&B	szkl. 2	0,085	0,17		
55	PROVNA MERENKA PAVR DOLNÍ KAPKOVÝ PAVRANAL	gr. 18 SZ35	stiel SZ35	szkl. 2	0,297	1,845		
54	SPOLNA PAVRHA POVRHNAČER L=20	ME-8-8 L=20	stiel oc	DN 912	szkl. 3	0,0053	0,017	
53	PAHE POVRHNAČER ČESK. 1	115x20x10 SZ35	stiel SZ35	szkl. 2	0,181	0,562		
52	OVANČER TELDOWAY	2,5x11x100	tridon	szkl. 2	0,03	0,05		
51								
50	TOLEKKA PAVH BLOKOVY	420 L=10 SZ35	stiel SZ35	szkl. 2	0,024	0,048		
49	PAHA BLOKOVY DOLNEJ	100x61x26 SZ35	stiel SZ35	szkl. 1	0,149	0,149	potrz ok 4/4	
48	PAHA BLOKOVY ČERNÉ	100x26x26 SZ35	stiel SZ35	szkl. 1	0,163	0,163	potrz ok 4/4	
47	PAVHKA SPECIOZAPRANA	ME-8-8	stiel oc ISO 7017	DN 912	szkl. 2	0,0053	0,0166	
46								
45	SPOLNA 1. LESTNA VILKOVANA Z OVANČEROM SPECIOZAPRANA	ME-8-8 L=23	stiel oc	DN 912	szkl. 3	0,0076	0,023	
44	SPOLNA 1. LESTNA SPECIOZAPRANA	ME-8-8 L=20	stiel oc ISO 7017	DN 912	szkl. 16	0,007	0,112	
43	SPOLNA 1. LESTNA VILKOVANA Z OVANČEROM SPECIOZAPRANA	ME-8-8 L=35	stiel oc	DN 912	szkl. 3	0,011	0,033	
42	SPOLNA 1. LESTNA VILKOVANA Z OVANČEROM SPECIOZAPRANA	ME-8-8 L=35	stiel oc	DN 912	szkl. 4	0,027	0,084	
41	SPOLNA 1. LESTNA VILKOVANA Z OVANČEROM SPECIOZAPRANA	ME-8-8 L=30	stiel oc	DN 912	szkl. 10	0,029	0,29	
40	SPOLNA 1. LESTNA VILKOVANA Z OVANČEROM SPECIOZAPRANA	ME-8-8 L=60	stiel oc	DN 912	szkl. 5	0,046	0,23	

39	SRUKA Z IZEM WILCOWNIA Z OPAKOWANIEM STEREOZYMNIA	W19-8,8 L=90	stef oc	DN 912	szel. 5	0,0640	0,236	
38	SRUKA Z IZEM STEREOZYMNIA	W19-8,8 L=20	stef oc	DN 912	szel. 8	0,0222	0,184	
37	SRUKA OPAKOWANCA BUKC BUDOWY	W6-25	stef	DN 912	szel. 2	0,015	0,03	
36	STOJA WSPORNA	10x76x50	stef		szel. 2	0,276	0,552	
35	STOJA PRZEA	100x6x48	stef		szel. 2	0,159	0,318	
34	WSPORNA DOLNY	30x30-88	stef		szel. 1	0,560	0,562	
33	TULIA PROMOWANCA	629,72 L=90	stef		szel. 2	0,216	0,436	
32	PRC GIMNASTYK DOLNY	W16 L=96	stef		szel. 1	0,716	0,716	
31	PRC GIMNASTYK GORNY	W16 L=40	stef		szel. 1	0,607	0,607	
30	PRC PROMOWANCA DOLNA nr 2	33x138x100	stef		szel. 1	1,381	1,381	
29	PRC PROMOWANCA GORNA nr 2	185x100x72	stef		szel. 1	6,511	6,511	
28	PRC PROMOWANCA DOLNA nr 1	185x100x34	stef		szel. 1	4,40	4,40	
27	PRC PROMOWANCA GORNA nr 1	180x100x48	stef		szel. 1	3,76	3,76	
26	PRC BIEZECNA DOLNA nr 2	200x168x100	stef		szel. 1	6,599	6,599	
25	PRC BIEZECNA GORNA nr 2	175x117x100	stef		szel. 1	4,194	4,194	
24	PRC BIEZECNA DOLNA nr 1	215x100x15	stef		szel. 1	0,780	0,780	
23	PRC BIEZECNA GORNA nr 1	190x100x15	stef		szel. 1	0,701	0,701	
22	PRC BIEZECNA GORNA nr 1	15-100 H=48	stef oc	DN 912	szel. 24	0,0113	0,27	
21	WAPNICA STEREOZYMNIA	W16-6-44	stef oc	DN 912	szel. 22	0,018	0,80	
20	WAPNICA STEREOZYMNIA	W12-6-44	stef oc	DN 912	szel. 8	0,015	0,12	
19	SRUKA Z IZEM STEREOZYMNIA	W19-8,8 L=40	stef oc	DN 912	szel. 8	0,0650	0,473	
18	SRUKA Z IZEM STEREOZYMNIA	W19-8,8 L=40	stef oc	DN 912	szel. 10	0,0254	0,254	
17	SRUKA Z IZEM STEREOZYMNIA	W19-8,8 L=40	stef oc	DN 912	szel. 8	0,0650	0,350	
16	SRUKA Z IZEM STEREOZYMNIA	W19-8,8 L=40	stef oc	DN 912	szel. 1	3,15	3,15	
15	SRUKA Z IZEM WILCOWNIA Z OPAKOWANIEM STEREOZYMNIA	W19-8,8 L=40	stef oc	DN 912	szel. 8	0,0420	0,340	poziw ok 2/4
14	SRUKA Z IZEM STEREOZYMNIA	W19-8,8 L=40	stef oc	DN 912	szel. 24	0,0410	0,963	poziw ok 2/4
13	SRUKA Z IZEM WILCOWNIA Z OPAKOWANIEM STEREOZYMNIA	W19-8,8 L=40	stef oc	DN 912	szel. 10	0,0254	0,254	
12	SRUKA Z IZEM STEREOZYMNIA	W19-8,8 L=40	stef oc	DN 912	szel. 8	0,0650	0,473	
11	SRUKA Z IZEM STEREOZYMNIA	W19-8,8 L=40	stef oc	DN 912	szel. 8	0,0650	0,350	
10	PRC LUMINOWA BUDOWA NR2	600x600 Z OPAKOWANIE	stef		szel. 1	3,15	3,15	
9	PRC LUMINOWA BUDOWA NR1	600x600 Z OPAKOWANIE	stef		szel. 1	3,15	3,15	
8	KONIECZNIK ZASTĘPCZY NR2	506x19x20	stef		szel. 1	15,20	15,20	
7	KONIECZNIK ZASTĘPCZY NR1	506x19x20	stef		szel. 1	15,06	15,06	
6	KONIECZNIK KONIECZNIK KONIECZNIK	780x20x20	stef		szel. 1	20,29	20,29	
5	KONIECZNIK KONIECZNIK KONIECZNIK	1070x20x20	stef		szel. 1	27,94	27,94	
4	KONIECZNIK KONIECZNIK KONIECZNIK	220x65x20	stef		szel. 1	2,264	2,264	
3	KONIECZNIK KONIECZNIK KONIECZNIK	220x65x20	stef		szel. 1	2,264	2,264	
2	PRC DOLNA KONIECZNIK KONIECZNIK	600x20x46	stef		szel. 1	35,21	35,21	
1	PRC DOLNA KONIECZNIK KONIECZNIK	600x20x46	stef		szel. 1	20,70	20,70	
Poz	2	3	4	5	6	7	8	9
	Wyszczególnienie	Wytyczne	Material	Opis	Stwierdzenie	Stwierdzenie	Stwierdzenie	Stwierdzenie