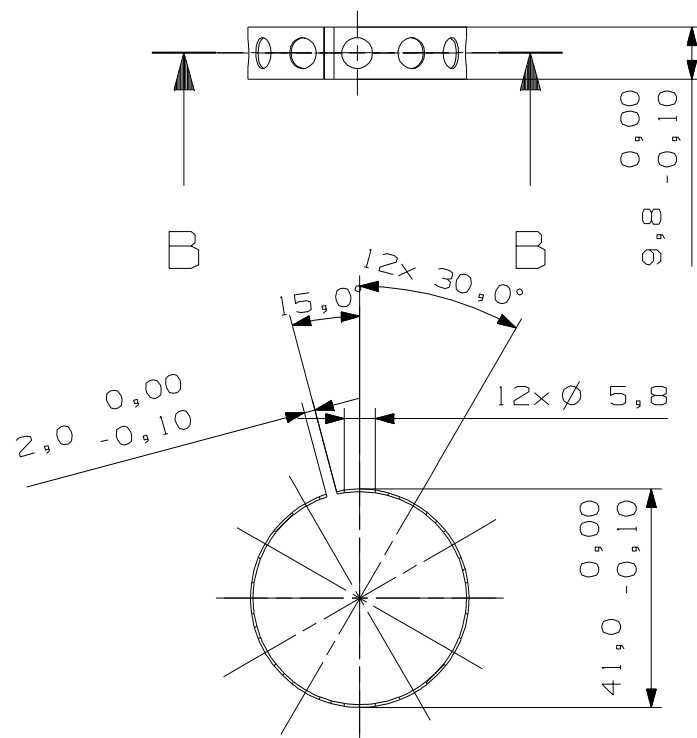


Rzutowanie amerykańskie
Metoda trzeciego kąta



Przekrój B-B

3. Dostępny model CAD
2. Wymiary referencyjne (chyba że podano inaczej)
1. Material: Blacha Inconel 713 o grubości 0.5 mm

ZSL
ITC

Nazwa części

Pas z otworami 2

Konstruował

mgr inż. Maciej
Chmielewski

Rozmiar

A3

Numer rysunku

ZTG_P17

Rewizja

B

Data

04/01/2014

Skala 1:1

Arkusz 1 z 1